



COME ARRIVARE

Per Formigine, lasciando l'autostrada a Modena Nord, ci si immette sulla tangenziale, in direzione sud: essa termina all'incrocio con via Giardini, che da Modena si innesta sulla Statale 12, conducendo a Formigine.

E INOLTRE...

Bio c'è

C'è un appuntamento da segnare in agenda tutte le settimane di **dicembre**. È quello del sabato pomeriggio con Bio c'è. Si tratta del mercato contadino bio-solidale in Piazza Aldo Moro a Castelfranco Emilia. Dalle 16 alle 19 è possibile scoprire l'agricoltura naturale locale e quella migrante e solidale, ma soprattutto assaggiare i sapori di un tempo.

➔Info: www.comune.castelfranco-emilia.mo.gov.it

Fantateatro

Fantateatro al Teatro Michelangelo di Modena nasce nel 2004 dall'incontro di professionalità diverse e complementari come registi, pedagogisti, attori e educatori. Il lavoro di ricerca è indirizzato a trovare le strade capaci di destare l'attenzione sia dei bambini che degli adulti, oltre alla contaminazione dei linguaggi. Appuntamento il **3 dicembre**.

➔Info: www.teatromichelangelo.com

Curiosa, fiera per famiglie tra idee regalo e fantasia

Tra le novità del 2017 il Festival dei Gufi

Quattro giorni per iniziare a immergersi nelle avvolgenti atmosfere natalizie e scegliere, senza frenesia, i regali per le imminenti festività. Ma anche quattro giorni per andare alla scoperta e vivere Curiosa: la Mostra-mercato di Natale organizzata da ModenaFiere, presso il quartiere fieristico di Modena, fino a **domenica 3 dicembre 2017**. L'evento è prima di tutto un momento di piacevole svago per le famiglie, tra corsi di creatività, laboratori di cucina e showcooking da ammirare. E quindi di intrattenimento per



Foto: www.curiosainfiera.it

tutti grazie alla possibilità di assistere a numerosi spettacoli, compresa un'esibizione di pattinaggio, e all'opportunità di incontrare Babbo Natale. Tra le novità si segnala il Festival dei Gufi per andare alla scoperta dei segreti di questa misteriosa specie animale. Realizzato in collaborazione con gli organizzatori della più importante manifestazione europea riservata al mondo dei rapaci notturni, prevede incontri e laboratori per bambini, oltre all'oggettistica dedicata.
Info: www.curiosainfiera.it

Artista e grafico

La mostra alla Biblioteca Poletti di Modena intende far conoscere il lavoro di un artista nella sua identità di grafico.

Prima esibizione a presentare questo aspetto del percorso di Maurizio Osti, è divisa in tre parti. La prima è sull'origine del carattere FF Folk.

Viene poi esposto il libro Illumination. L'ultima parte è dedicata al carattere Pomona. **Fino al 5 gennaio.**

➔Info: www.comune.modena.it



Foto: www.comune.modena.it

Sequenza Sismica: la mostra al Mata

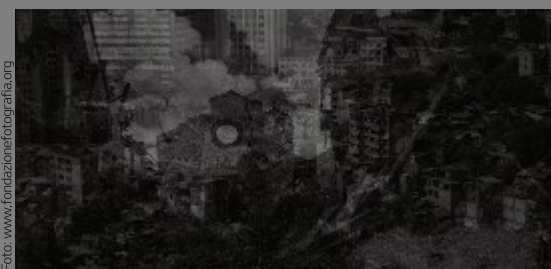


Foto: www.fondazionefotografia.org

LA NATURA è diventata il nostro più temibile nemico? Che succede quando ci si ritrova ad aver perso tutto? Da dove ricominciare a ricostruire? E fin dove è lecito spingersi nel fotografare il dolore delle comunità colpite? Sette fotografi internazionali raccontano al Mata di Modena il fenomeno del terremoto in Italia, e in particolare gli eventi degli ultimi dieci anni.

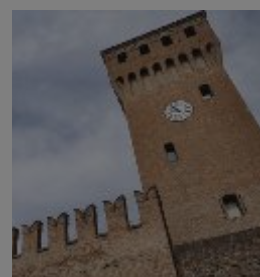
Fino al 4 febbraio 2018.
➔Info: www.fondazionefotografia.org

Leonardi in mostra

Fino al 4 febbraio a Palazzo Santa Margherita e Palazzina dei Giardini la mostra monografica Cesare Leonardi. L'architettura della vita. L'esposizione presenta al pubblico il patrimonio di opere e documenti custodito nella casa-studio, sede dell'Archivio, e racconta l'avventura straordinaria di una vita dedicata al progetto di una figura poliedrica.

➔Info: www.comune.modena.it

Formigine, il Castello nel cuore



In occasione del decennale del restauro che ha restituito la Rocca di Formigine ai cittadini, prosegue l'incessante ciclo di appuntamenti. **Domenica 10 dicembre** alle 20.30 "Gli scavi archeologici nel territorio formiginese", conferenza a cura di Sara Campagnari della Soprintendenza archeologia, Belle arti e paesaggio per la Città metropolitana di Bologna e le Province di Modena, Reggio Emilia e Ferrara.
➔Info: www.comune.formigine.mo.it

Miniatura ebraica



Foto: www.gallerie-estensi.beniculturali.it

C'è ancora tempo per visitare la mostra-dossier dedicata alla collezione di manoscritti miniati ebraici provenienti dalla biblioteca dei duchi d'Este. **Fino al 10 dicembre.**

L'evento alle Gallerie Estensi si avvale anche di alcuni preziosi prestiti dalla Biblioteca Palatina di Parma e dall'Archivio Storico del Comune di Modena. In esposizione oltre venti pregiate opere.
➔Info: www.gallerie-estensi.beniculturali.it

AGENZIA BARCHI

Studio di Consulenza Automobilistica

PRATICHE AUTOMOBILISTICHE E NAUTICHE

AG. BARCHI

CONS.



SERMETRA

ASS UNASCA

L'Agenzia Barchi è qualificata per l'espletamento di qualsiasi pratica automobilistica e nautica, e vanta un'esperienza trentennale nel settore offrendo servizi di:

- STUDIO DI CONSULENZA AUTOMOBILISTICA - SPORTELLI TELEMATICI DELL'AUTOMOBILISTA - CENTRO SERVIZI MOTORIZZAZIONE - RILASCIO STAMPA IN TEMPO REALE DI TUTTI I DOCUMENTI - TARGHE AUTO E CICLOMOTORI - VISURE PRA - VISURE E BOLLI ONLINE - VISURE CCIAA - PAGAMENTO TASSE AUTOMOBILISTICHE. REVISIONI E COLLAUDI - RILASCIO LICENZE MERCI IN CONTO PROPRIO E CONTO TERZI - TARGHE PROVA - IMMATRICOLAZIONI VEICOLI DI PROVENIENZA ESTERA - DUPLICATI E CONVERSIONI PATENTI - RILASCIO C.Q.C. - IMMATRICOLAZIONI E PASSAGGI DI PROPRIETÀ DI IMBARCAZIONI ATTI DI VENDITA BARCHE - PASSAGGI DI PROPRIETÀ DI MACCHINE OPERATRICI - MACCHINE AGRICOLE.

Contattaci per qualsiasi informazione! Studio Barchi: Via Emilia Est 791/793 - 41124 Modena (MO)

Tel. 059 37.08.18 - 059 37.07.82 - 059 35.35.43 - Fax. 059 36.11.31 - info@agenziabarchi.it - maggio@sermetra.it